



Schweizerische Eidgenossenschaft
Confédération suisse
Confederazione Svizzera
Confederaziun svizra

Eidgenössisches Departement für
Umwelt, Verkehr, Energie und Kommunikation UVEK

Bundesamt für Umwelt BAFU
Abteilung Wald
Sektion Holzwirtschaft & Waldwirtschaft

Séminaire FSBC « Le potentiel de l'économie forestière »

Pour une économie forestière performante : objectifs et instruments de la Confédération

8 septembre 2017, Olten

Alfred W. Kammerhofer
Chef de section

Michael Husistein
Suppléant du chef de section

Section Industrie du bois et économie forestière, div. Forêts à l'OFEV



Aperçu

- Contexte
- Tâches de la Confédération
- Objectifs de la Confédération
- Instruments
- Rôle et tâches des propriétaires de forêts
- Questions & discussion



Contexte

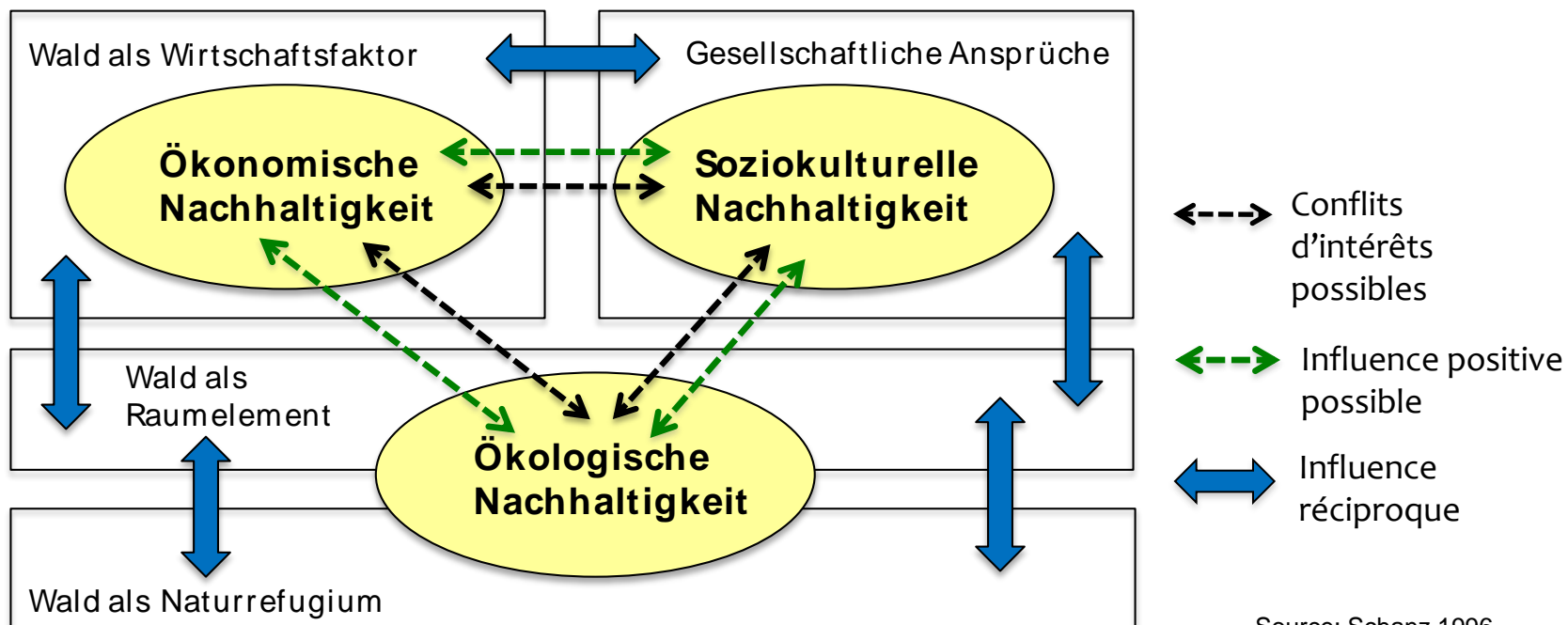
Fonctions et prestations des forêts

- **Les forêts suisses sont gérées de manière à pouvoir remplir leurs fonctions et fournir les prestations attendues de façon durable et constante .**
- **Les propriétaires forestiers conscients de leurs responsabilités, les entreprises forestières et les entrepreneurs forestiers performants assument à cet égard un rôle important. Ils fournissent de nombreuses prestations.**



Tâches de la Confédération

Importance de la dimension économique du développement durable dans l'économie forestière



L'objectif est une gestion optimale des forêts dans les trois dimensions du développement durable.





Objectifs de la Confédération

Stratégies de la Confédération pour la forêt et le bois

> Waldpolitik 2020

Visionen, Ziele und Massnahmen für eine nachhaltige Bewirtschaftung des Schweizer Waldes



 Schweizerische Eidgenossenschaft
Confédération suisse
Confederazione Svizzera
Confederaziun svizra

> Ressourcenpolitik Holz

Strategie, Ziele und Aktionsplan Holz



 Schweizerische Eidgenossenschaft
Confédération suisse
Confederazione Svizzera
Confederaziun svizra

Bundesamt für Umwelt BAFU
Bundesamt für Energie BFE
Staatssekretariat für Wirtschaft SECO



Objectifs de la Confédération

Politique forestière 2020

Objectif 6 Économie forestière

Amélioration

- de la capacité de production
- des structures des entreprises
- de la collaboration entre propriétaires

Mesures des lignes stratégiques 6.1

- Soutien fédéral sous la forme d'informations et de données
- La Confédération conclut des conventions pluriannuelles avec les cantons
- Les cantons conviennent de la mise en œuvre dans le canton avec les propriétaires de forêts



Objectifs de la Confédération

Lignes stratégiques pour les enjeux à venir

1. Optimiser les structures et les processus de gestion
2. Renforcer la sensibilisation des propriétaires forestiers et de leurs représentants à une manière de penser et d'agir qui soit tournée vers l'économie
3. Tenir davantage compte des critères économiques dans les conseils donnés par les spécialistes
4. Développer les compétences nécessaires (surtout en matière de management) dans le cadre de la formation initiale et continue



Instrumente : conventions-programmes

Entre la Confédération et les cantons

- La Confédération soutient les cantons en vue de l'« optimisation des structures et des processus de gestion » dans le cadre de conventions conclues pour quatre ans
- La base est une **stratégie cantonale** définissant des mesures destinées à optimiser les structures et les processus de gestion, en particulier les projets en matière de coopération (interpropriété et interentreprise)

- Image de droite : aperçu des cantons qui ont conclu une telle convention avec la Confédération pour la période 2016-2019.

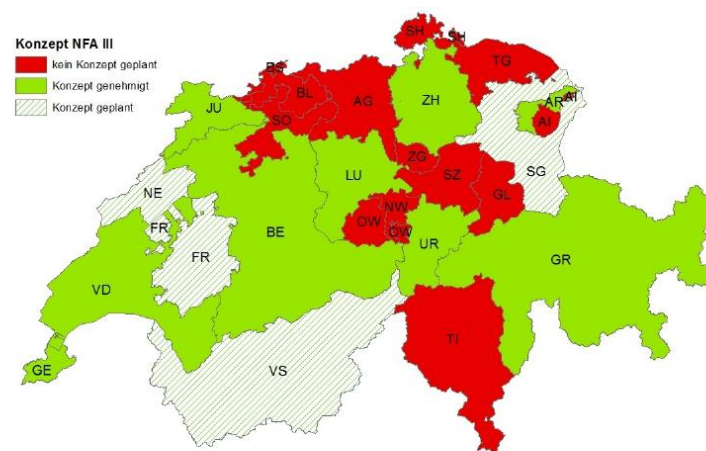
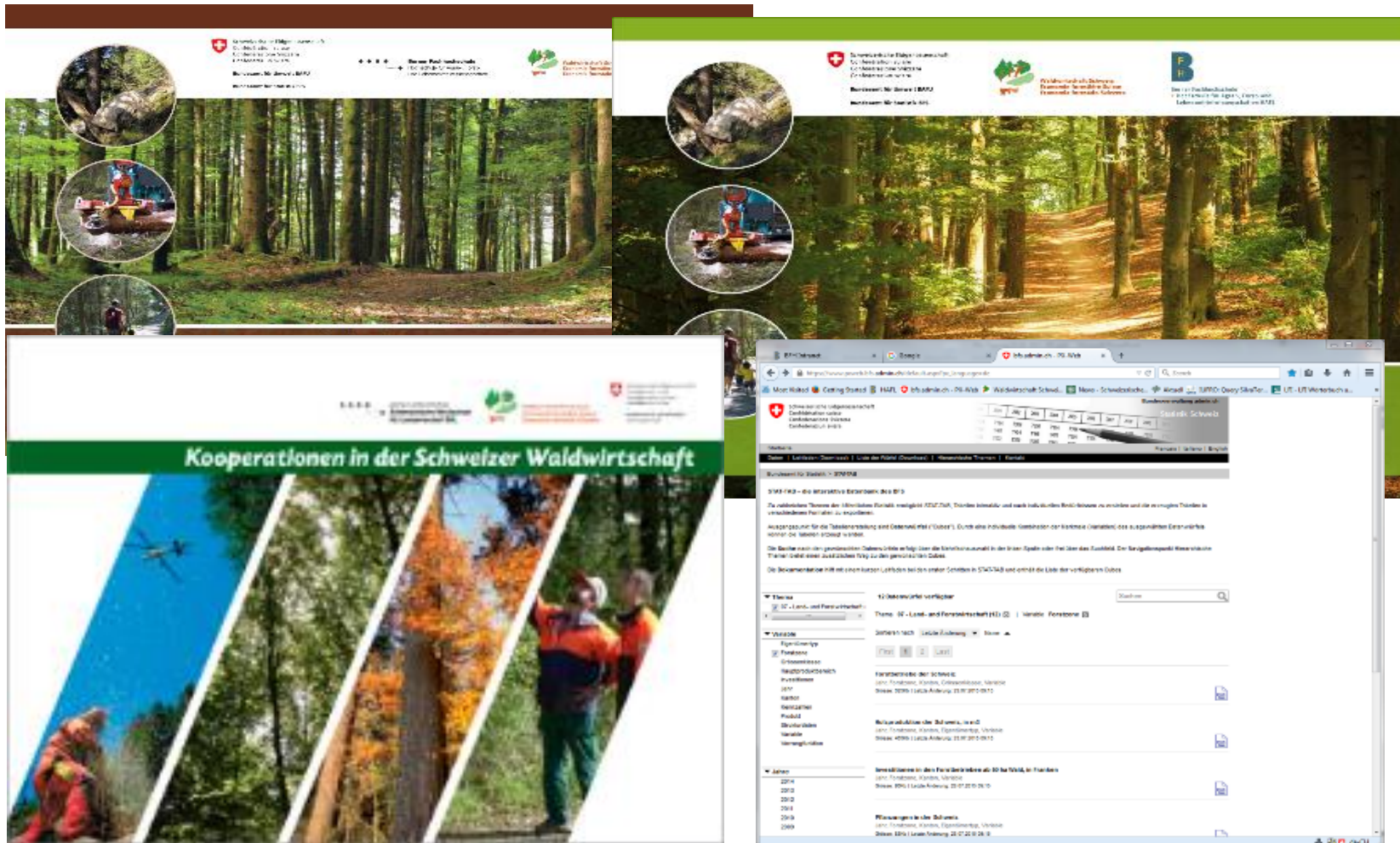


Abbildung 1: Kantone mit und ohne Konzept PV PZ1 NFA III (Stand Dezember 2016)



Instruments : informations

Publications imprimées destinées à la sensibilisation



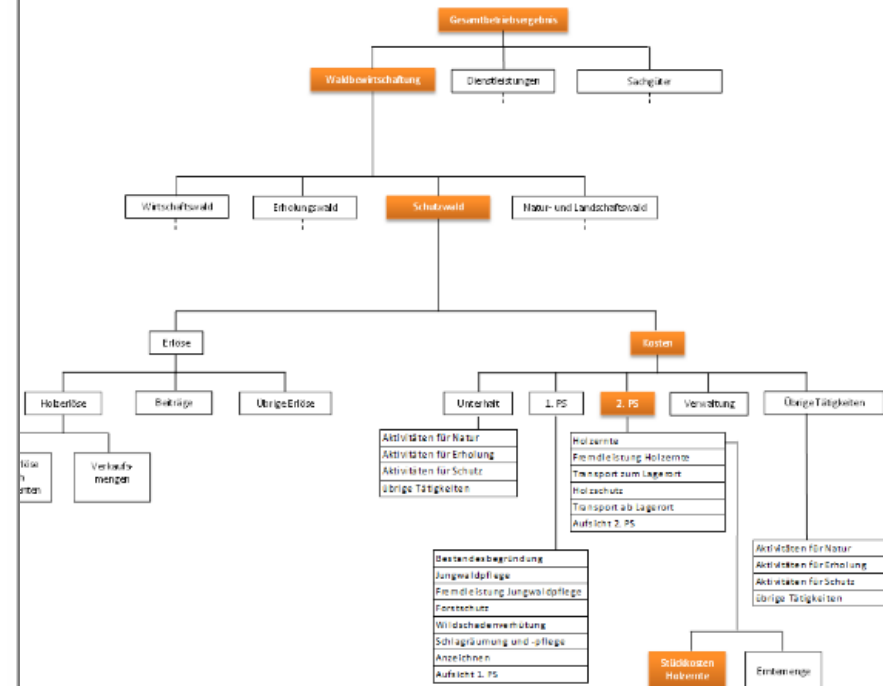
Disponibles sur www.bafu.admin.ch/forets

Disponibles sur www.bfs.admin.ch → 07 Agriculture et sylviculture



Instruments : modèles et outils

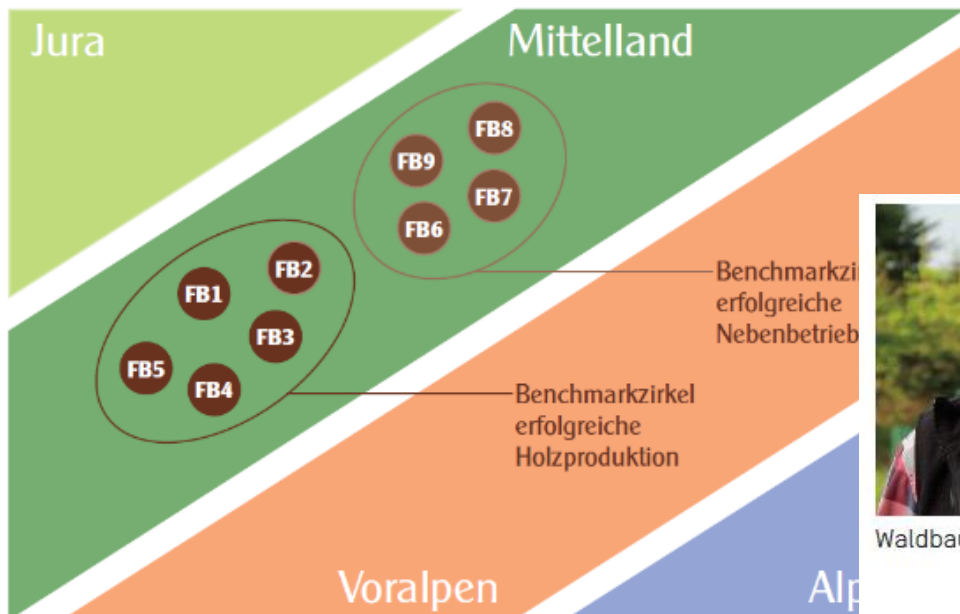
Bases pour le développement de stratégies et le controlling





Instruments : formation continue

Pour les chefs d'entreprise et les propriétaires forestiers



Waldbauverein Sense



Gemeindeverband [Zweckverband]
Forstbetrieb Region Zofingen



Forstbetrieb Obertoggenburg AG



Rôle et tâches des propriétaires de forêts

- 1. Il existe en Suisse un grand nombre d'entreprises forestières très bien organisées et performantes.**
→ Près de 40% des entreprises sont en mesure de faire des bénéfices
- 2. Le potentiel de l'économie forestière suisse est donc réel.**

En tant que propriétaire de forêts ou représentant de propriétaires de forêts, vous jouez un rôle central dans le succès du développement d'une économie forestière apte à relever les défis à venir.



Rôle et tâches des propriétaires de forêts

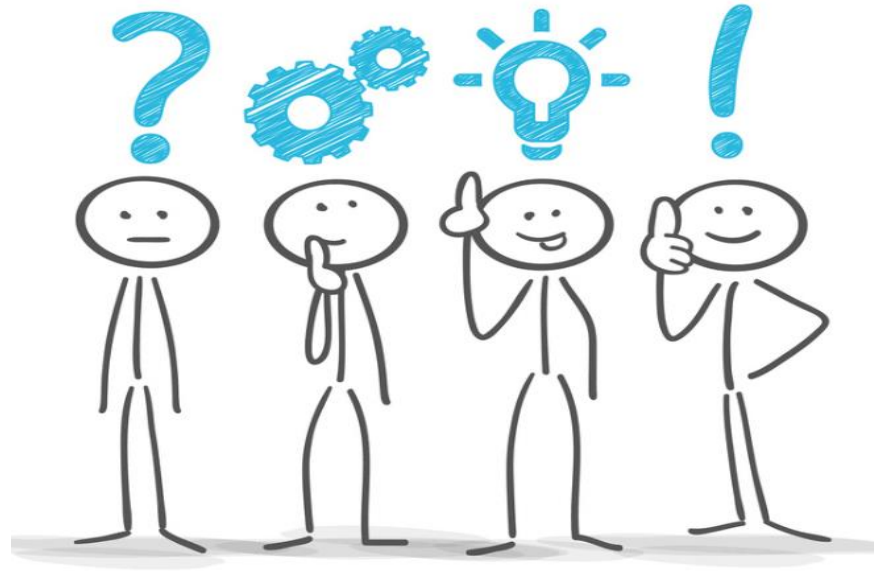
Pour cela, les conditions suivantes sont essentielles :

- **Exercer une gestion stratégique de l'entreprise**
- **Formuler clairement les objectifs d'entreprise (ou la stratégie d'entreprise) en tant que propriétaire de forêts/représentant**
- **Vouloir s'améliorer**
- **Oser le changement**
- **Mettre en œuvre des idées novatrices et des nouveaux domaines**
- **Au besoin faire appel à un avis extérieur**
- **Penser et agir systématiquement de manière économique**

La Confédération, les cantons, les associations et les autres acteurs doivent et peuvent soutenir positivement ces processus par des mesures.



Questions & discussion



Alfred W. Kammerhofer

Chef de la section Industrie du bois et économie forestière

Office fédéral de l'environnement OFEV

Division Forêts

Emplacement CH-3063 Ittigen bei Bern,
Worbentalstrasse 68

Adresse postale CH-3003 Berne, OFEV – Forêts

Tél. +41 58 463 03 08

Fax +41 58 464 78 66

E-mail alfred.kammerhofer@bafu.admin.ch

Michael Husistein

Suppléant du chef de la section Industrie du bois et économie forestière

Office fédéral de l'environnement OFEV

Division Forêts

Emplacement CH-3063 Ittigen bei Bern, Worbentalstrasse
68

Adresse postale CH-3003 Berne, OFEV – Forêts

Tél. +41 58 462 21 70

Fax +41 58 464 78 66

E-mail michael.husistein@bafu.admin.ch